

¿QUÉ ES?

El robot esférico de limpieza para institutos es un dispositivo autónomo diseñado para recoger residuos y mantener limpios los pasillos y patios.




IMPORTANCIA

Utiliza sensores para desplazarse de forma segura y evitar obstáculos, ayudando al personal de limpieza en sus tareas diarias.



INFORMACIÓN

 Equipo: Imanol, Paula y Valeria

 Curso: 1º de la ESO

 **Objetivos:**

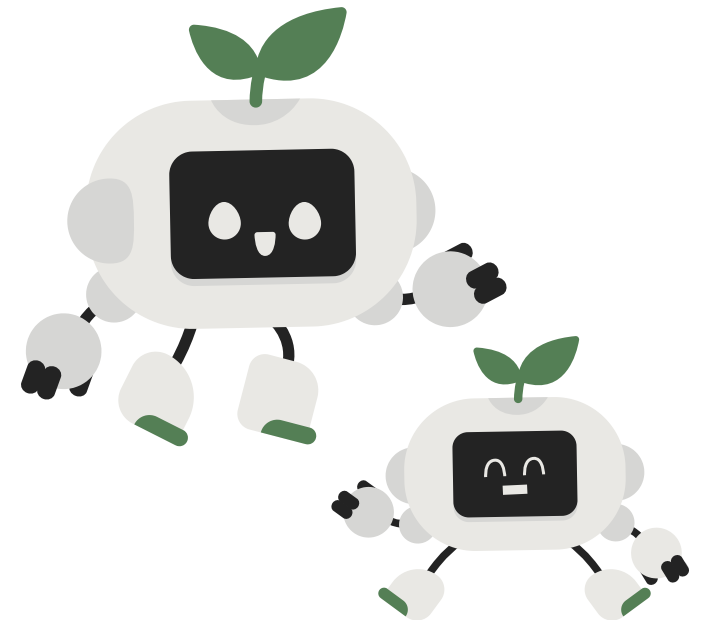
Crear una solución tecnológica que facilite la limpieza del instituto, reduce el esfuerzo humano y promueve el cuidado de las instalaciones.



*Hablemos del: **

ROBOT DE LIMPIEZA

La innovación al servicio de un centro más limpio, seguro y sostenible



FUNCIONES DEL ROBOT



Barre pasillos y zonas comunes



Recoge pequeños residuos



Detecta personas y obtáculos



Funciona con batería renovable



Puede incorporar energía solar para aumentar su autonomía

COMPONENTES

¿Cómo funciona?



(Esta imagen no se adapta al bosoeto)

- 1-Trituradora de residuos
- 2-Conducto de transporte
- 3-Rodillo de caucho
- 4-Rampa inclinada
- 5-Escotilla de bambú
- 6-Batería 100% por 100% renovable
- 7-Carcasa exterior resistente

BENEFICIOS

Responsabilidad social



Favorece un instituto más limpio



Promueve el reciclaje y el cuidado ambiental



Ayuda al personal de limpieza



Fomenta el uso de las tecnologías sostenibles



Contribuye a crear espacios más cómodos para estudiantes y profesores